

ProCyteDX – נקודות לתפעול יעיל של המכשיר



ריאגנטים וקייטים :

1. קייט נוזלים – תוקף 45 יום מפתחה
2. קייט צביעה – תוקף 180 יום מפתחה. הקייט מספיק במוצע ל-3 חודשי עבודה בתלוי בכמות הבדיקות המבוצעת.
3. נוזל ניקוי לפרוסייט (הידרוקלור) - שימוש פעם בחודש לניקוי על ידי המרפאה
4. מבחנות EDTA ייעודיות לפרוסייט (מומלץ)

תחזוקה :

- החלפת קייט צבע:
 - יש להקפיד לחבר פקק אדום לשקית אדומה, פקק כחול לשקית כחולה.
 - בהחלפה יש לדאוג שהשקיות יונחו בצורה ישרה ושטוחה ללא כיווצים בחלקן התחתון אשר עשויים לגרום להפרעה בשאיבת החומר.
- החלפת קייט נוזלים:
 - בפתיחת קרטון קייט הנוזלים - יש לפתוח במיקום של הקווים המקווקווים ולא על ידי קריעת הקרטון.
 - יש לוודא ששלושת בקבוקי הנוזלים יושבים במקום המתאים לפי צבע פקק הבקבוק מול הצבע המודבק על הקרטון.
 - אין להעביר נוזלים מבקבוק ישן לבקבוק חדש. כאשר קייט הסתיים יש להשליך את כל תכולתו כולל בקבוקי נוזל בהם נראה שנותר מעט ריאגנט.
 - כאשר מכניסים את התושבת עם הצינורות – להיזהר לא לייצר נקודת שבר בצינור.
- פינוי קייט נוזלים משומש:
 - באחריות המרפאה לבצע פינוי קייט נוזלים בהתאם להנחיות העדכניות הקבועות בחוק ובתקנות תאגידי המים והביוב.
 - לפי המידע העדכני לתאריך 3/5/2020, המלצת וטמרקט הינה לבצע פינוי של קייט נוזלי בדיקה משומש (הכולל את מיכל הפסולת ושאריות הריאגנטים) על ידי חברה מוסמכת לטיפול בפסולת רפואית מסוכנת.
- PRIME:
 - במידה ומתקבלת הודעה kit appears to be disconnected והמכשיר מבקש ביצוע start Prime – **לא לבצע. במצב זה יש להתקשר לצוות התמיכה הטכני** המשך תפעול התקלה. ביצוע PRIME מכלה את קייט הבדיקה שלא לצורך!
- ניקוי המכשיר – פעם בחודש יש לבצע עצמאית על ידי צוות המרפאה:
 - הודעה מהמכשיר תישלח – run monthly rinse
 - יש ללחוץ על RUN ולפעול בהתאם להנחיה על מסך IVLS:
 - מילוי מבחנת EDTA גדולה – ניתן להריץ עם המבחנה הייעודית של אידקס או עם מבחנת 3ml בעלת פקק דקיר עם המתאים המתאים למושב במכשיר.
 - לחיצה על כפתור START (כפתור עגול קדמי במכשיר)
 - משך פעולת הניקוי – 25 דקות, לא ניתן להפסיקה באמצע. התהליך יסתיים כאשר האייקון על גבי מסך IVLS ישוב להופיע בצבע ירוק.
 - חובה לבצע את הניקוי בזמן. במידה ולא ניתן לבצע מיידינית ניתן ללחוץ על "remind me later" אך מומלץ להריץ עוד באותו היום בו נשלחה ההודעה.
- תקופתית לפי שיקול דעת וטמרקט, יבוצע ניקוי המכשיר על ידי נציג החברה
 - בדיקת תקינות פילטר פנימי והחלפתו במידת הצורך (ללא עלות נוספת)
 - ניקוי פילטר אוויר
 - שטיפת תאי השאיבה של הדגימה
- אפליקצית Interlink - במרפאות שעובדות עם vetconnect אין צורך באינטרלינק. למרפאות שעדיין עובדות עם התוכנה, תפעול תקלות מבוצע על ידי צוות וטמרקט.

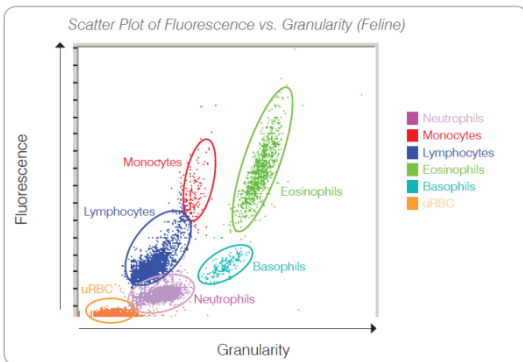
הרצת בדיקה :

- במהלך תפעול שוטף של המכשיר, יש להקפיד לשמור את מגירת הדגימה סגורה בכל עת. השארות פתוחה בין הרצת דגימות יכולה לפגוע בפעילותה.
- כמות דם מינימלית להרצת דוגמא: 300 מיקרוליטר
- בעת לקיחת והכנת הדגימה יש להקפיד לא לבצע דקירה של מבחנת EDTA עם מחט המיועדת לדקירה של מבחנת Li-Hep.
- נוכחות ממס EDTA בבדיקת ביוכימיה יגרום להסטה של תוצאות הבדיקה (דגש מיוחד להסטה תוצאות אלקטרוליטים).
- הכנסת מבחנת הדגימה - לודא שהפקק סגור היטב, לטעון לאחר ערבול עדין ויודא שאין קרישים בדגימה
- במחשב
 - פתיחת תיק חיה כרגיל (שם, מספר תיק, סוג, גיל)
 - במסך הרצת הבדיקה לבחור למטה את המכשיר ProCyte
 - אפשר במקביל להריץ גם ביוכימיה ואז בוחרים את Catalyst One / Dx (עבור Catalyst צריך ללחוץ על כפתור START גם על גבי המכשיר)
 - לחיצה על כפתור RUN במסך תתחיל את הבדיקה. (עבור Catalyst צריך ללחוץ על כפתור START גם על גבי המכשיר)

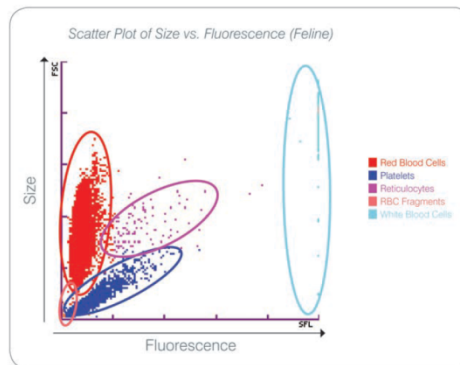
התאמת מבחנות למכשיר:

- חברת IDEXX ממליצה על שימוש במבחנות ייעודיות למכשיר
 - מבחנות אלו מתאימות לנפח מילוי של 0.5-1.5 מ"ל, מתאימות לתושבת של המכשיר. מבחנה זו מאפשרת נפח ערבול מתאים של הדגימה עם EDTA ומפחיתה את הסיכוי להיווצרות מיקרו-קרישים בדגימה.
 - המבחנות בעלות פקק דקיר, אשר יוצר ניקוי של מחט הדגימה בעת יציאתה מהמבחנה. בכך נמנעת היווצרות קרישי דם על גבי המחט אשר עלולים לחדור לדגימה הבאה ולהסיט את תוצאותיה.
 - דגמי מבחנות מיני (1-0.7 מ"ל) אינם מומלצים לשימוש עם המכשיר:
 - אינם מאפשרים ערבול הולם של הדגימה עם EDTA ומעלים את תדירות היווצרות קרישי דם מיקרוסקופיים
 - כאשר מורצים ללא פקק - אינם מאפשרים ניקוי של מחט המכשיר.
 - כאשר מורצים בטעות עם פקק - הדגימה נשפכת בתוך תא הבדיקה של המכשיר.
- שימוש במתאמים: הרכבת המתאם – יש להניח לפי נקודה המסומנת על המתאם ועל המכשיר, ולסובב שמאלה.
 - מתאם מבחנות גדולות – לשימוש עם מבחנות איידקס או עם מבחנות מדגמי 3 מ"ל
 - מתאם מבחנות קטנות – לשימוש עם מבחנות 0.7-1 מ"ל

White Blood Cell Classification



Red Blood Cell Classification



צפייה בתוצאות:

- יש להדפיס את התוצאות על דף צבעוני או לצפות במסך IVLS.
- יש לשים לב לתוצאות המלוות ב-* ו/או הערות מידע מתחת לטבלת התוצאות

המלצת איידקס לאבחון משטח דם נלווה לדגימה:

- בכל מצב בו המכשיר מציינ סימון * ליד אוכלוסית תאים או תוצאה, ו/או מלווה את הבדיקה בהערה
- בכל מצב בו קיים ספק לגבי התאמת התוצאות לקליניקה בכלב בריא
- בכל מקרה בו הבדיקה משויכת לחיה שאינה מרגישה טוב
- בדיקה בה גרף DOT PLOT אינו אופייני
- כללית, מצב יחיד בו לא קיימת המלצה ברורה לאבחון משטח במקביל לספירה הינו מצב של חיה בריאה בבדיקה שגרתית, המלווה בתוצאות ספירה תקינות.

למידע נוסף צרו קשר עם צוות IDEXX בוטמרקט:

מאיר רוז 054-2525849
 ירון נחמיאס 054-2525665
 נועם משה 054-2525671
 קרין גולדברג תועמלנית וטמרקט 054-2855420
 דר. גל אלחלל וטרינרית וטמרקט 052-4373734

שרות הלקוחות 03-9393000
www.vetmarket.co.il

- דף זה נועד לתמיכה ואין בכתוב בו להחליף את המידע הכלול בספר המוצר